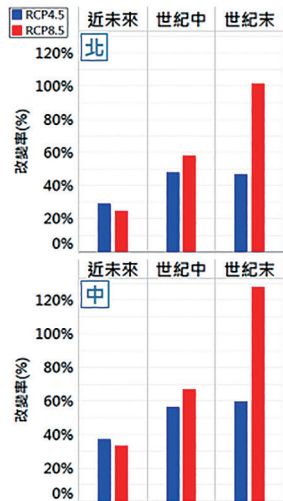
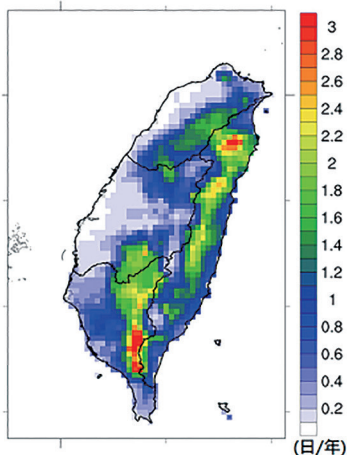


b) 豪雨日數改變率



基期(1986-2005) 豪雨日數(降雨達200mm)



豪雨日數改變率

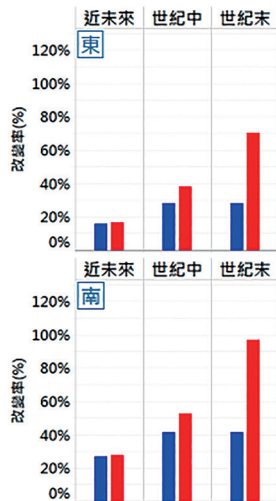


圖 5.1.4-5、我國 1999 年及 2099 年豪雨天數

說明：ECHAM5 與 MRI 分別為德國與日本發展的氣候模式

資料來源：臺灣氣候變遷推估資訊與調適知識平台計畫，「臺灣氣候的過去與未來：臺灣氣候變遷科學報告 2017 - 物理現象與機制重點摘錄」，2018 年