

— 2014 —

臺灣

溫室氣體清冊

1990 — 2012

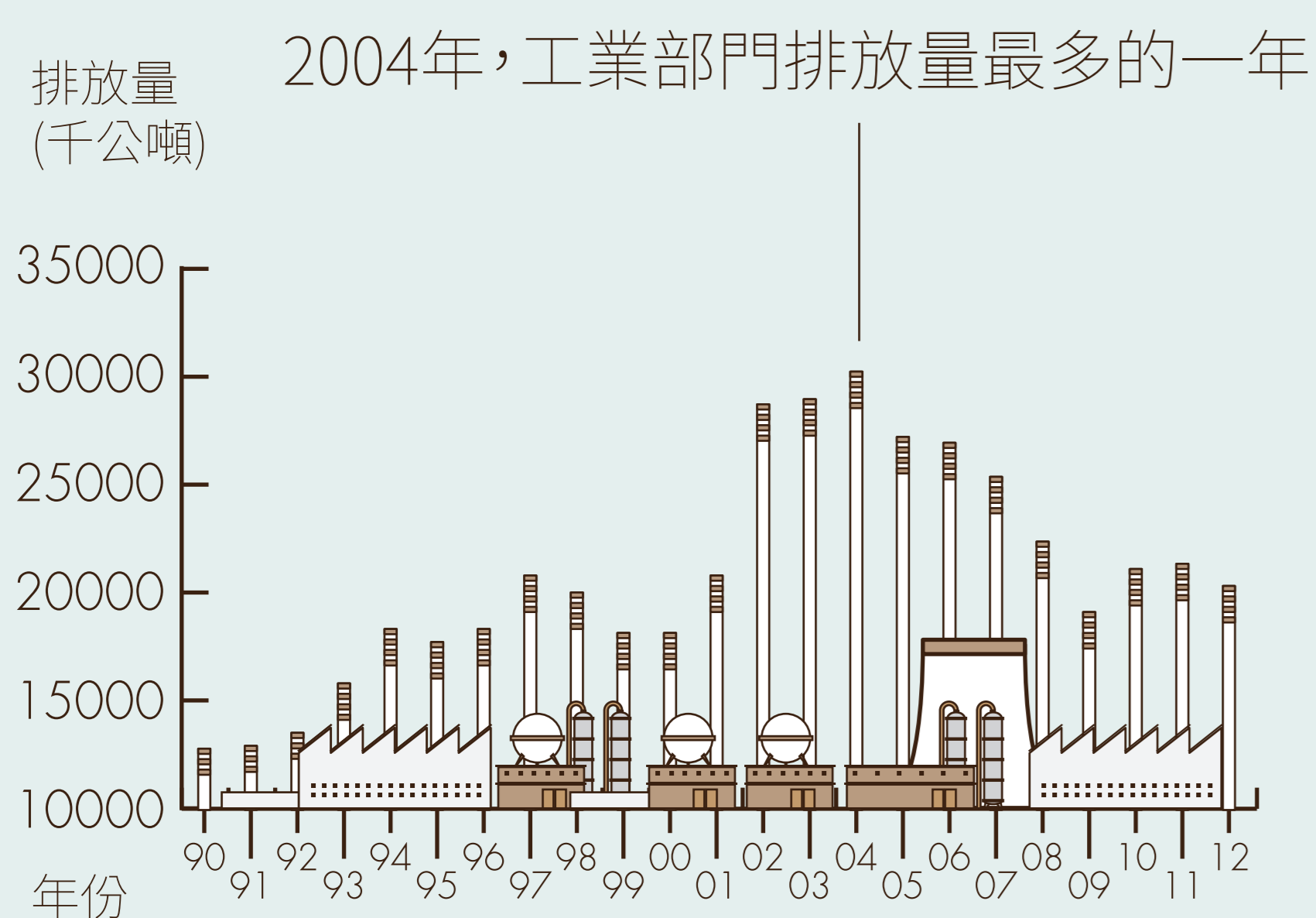


排放源 排放趨勢

臺灣溫室氣體之排放依排放源種類不同可分為以下五大部門，依序為：能源部門、工業製程部門、農業部門、廢棄物部門、土地利用變化及林業部門。

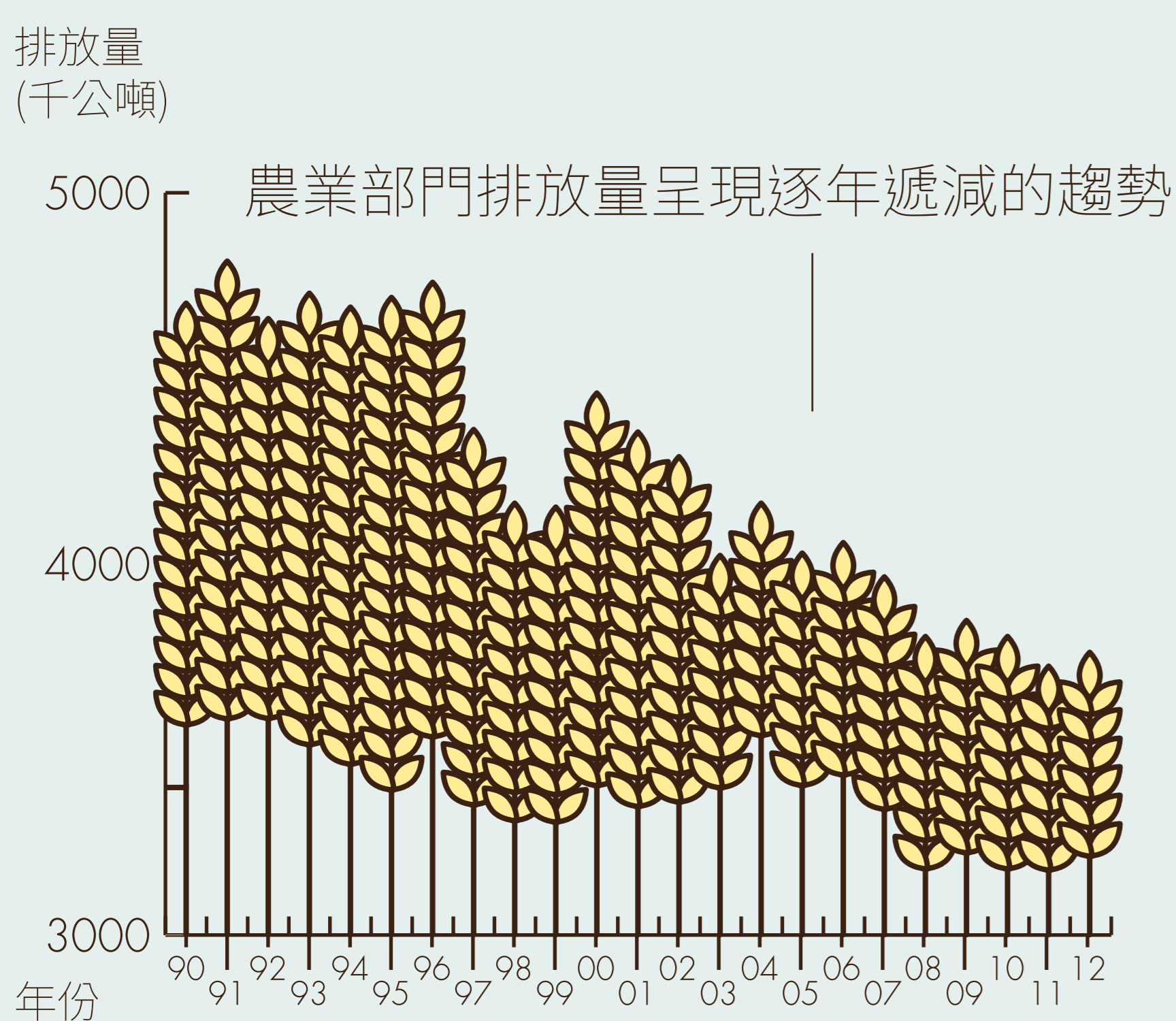
2 工業製程部門

2004年為該部門歷年排放量最多的一年，占總量11%，2005年後排放量即逐年下降。



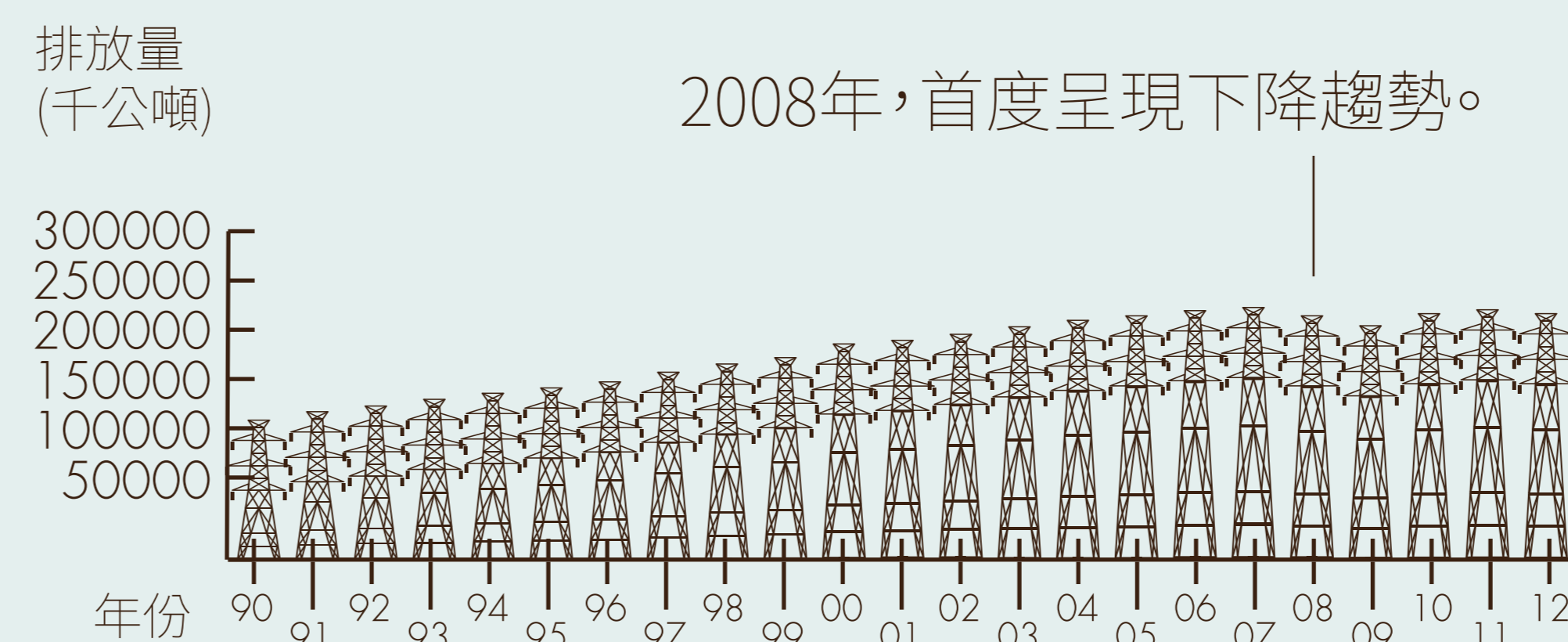
3 農業部門

該部門排放量歷年來呈現逐漸減少的趨勢，與1990年相比較減少約20.5%。



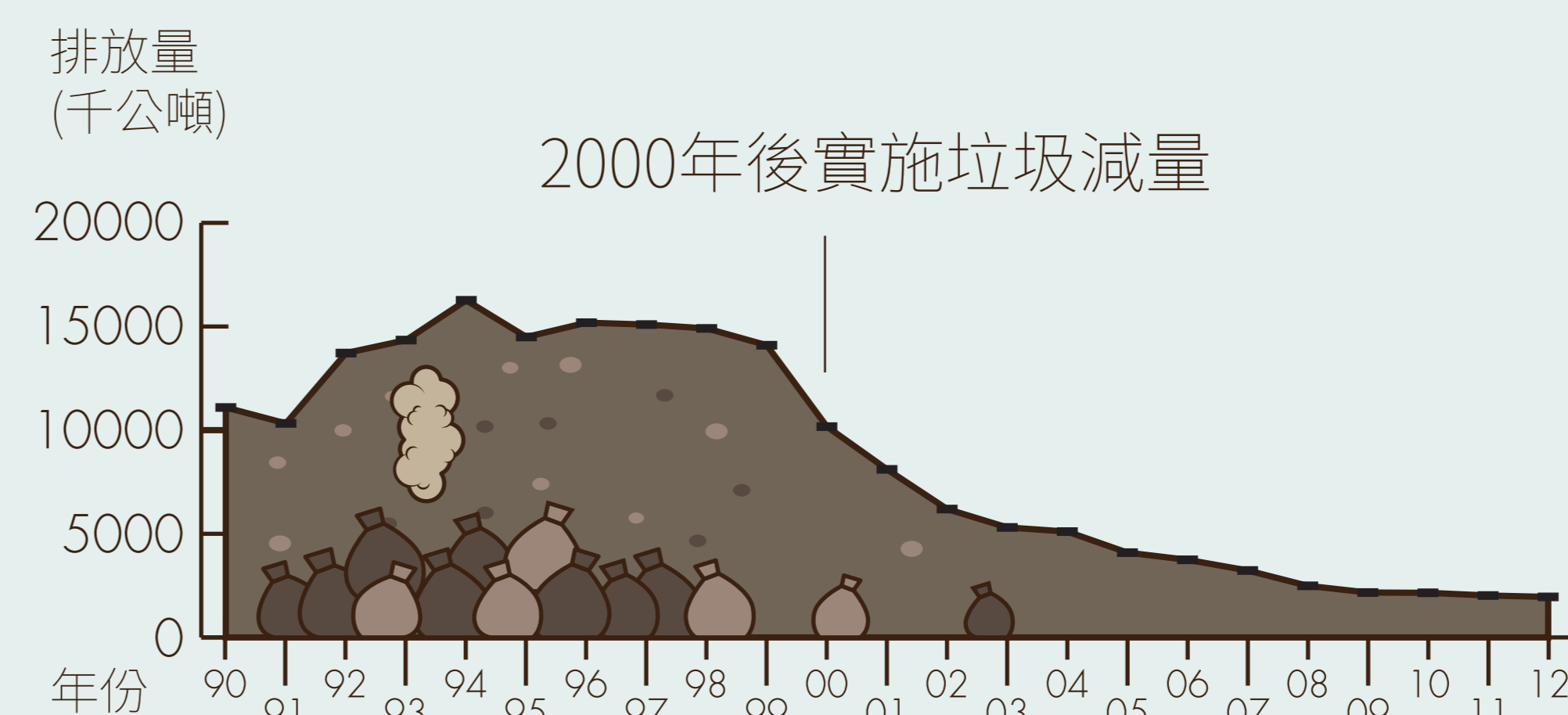
1 能源部門

能源部門排放量最多，佔九成以上，歷年來呈現上升趨勢，至2008年首度下降，2012年又再度下降。



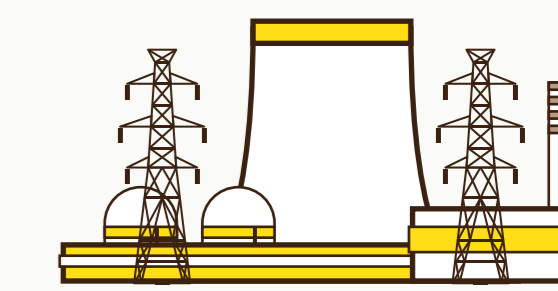
4 廢棄物部門

廢棄物部門2000年後排放量大幅下降，主要是實行垃圾減量，導致掩埋量大量減少。



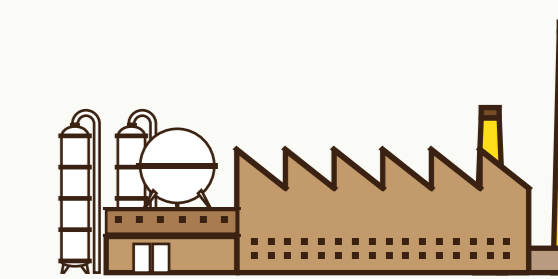
2012 各排放源之比例

1st
能源



90.36%

2nd
工業製程



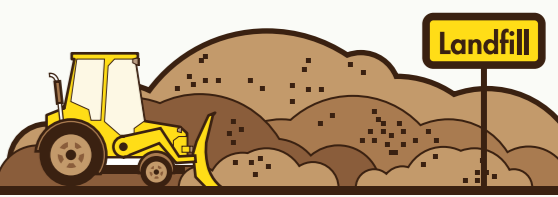
7.53%

3rd
農業



1.39%

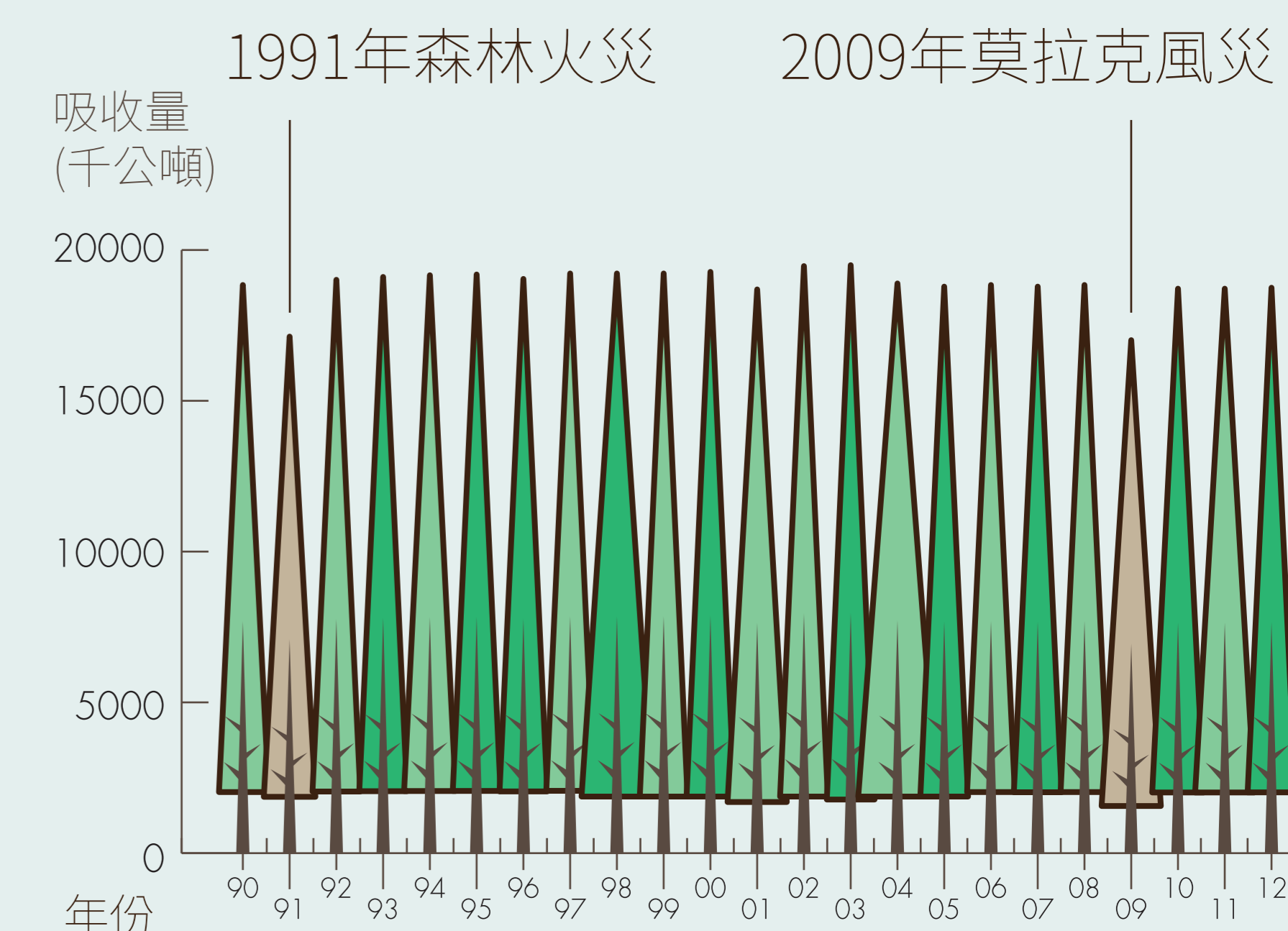
4th
廢棄物



0.72%

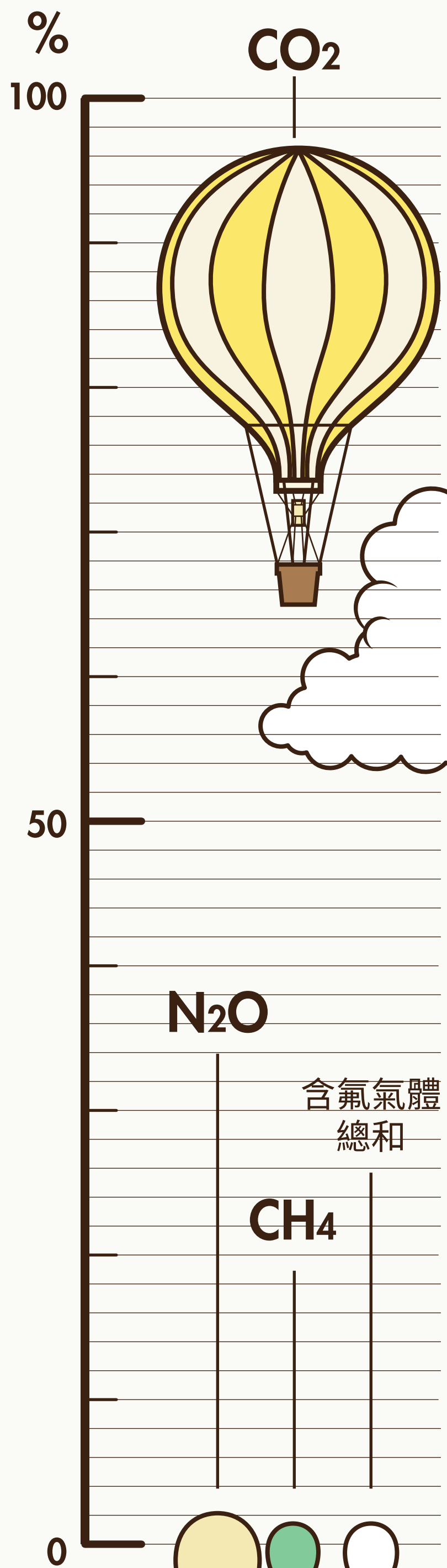
5 土地利用變化及林業

歷年吸收量呈現略有起伏增減的趨勢，每年的碳量變化並不大，主要由森林資源年生長所增加的碳量為主。

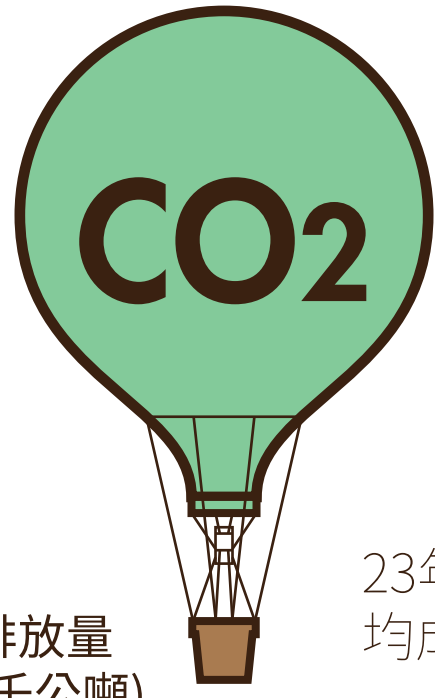


溫室氣體 排放趨勢

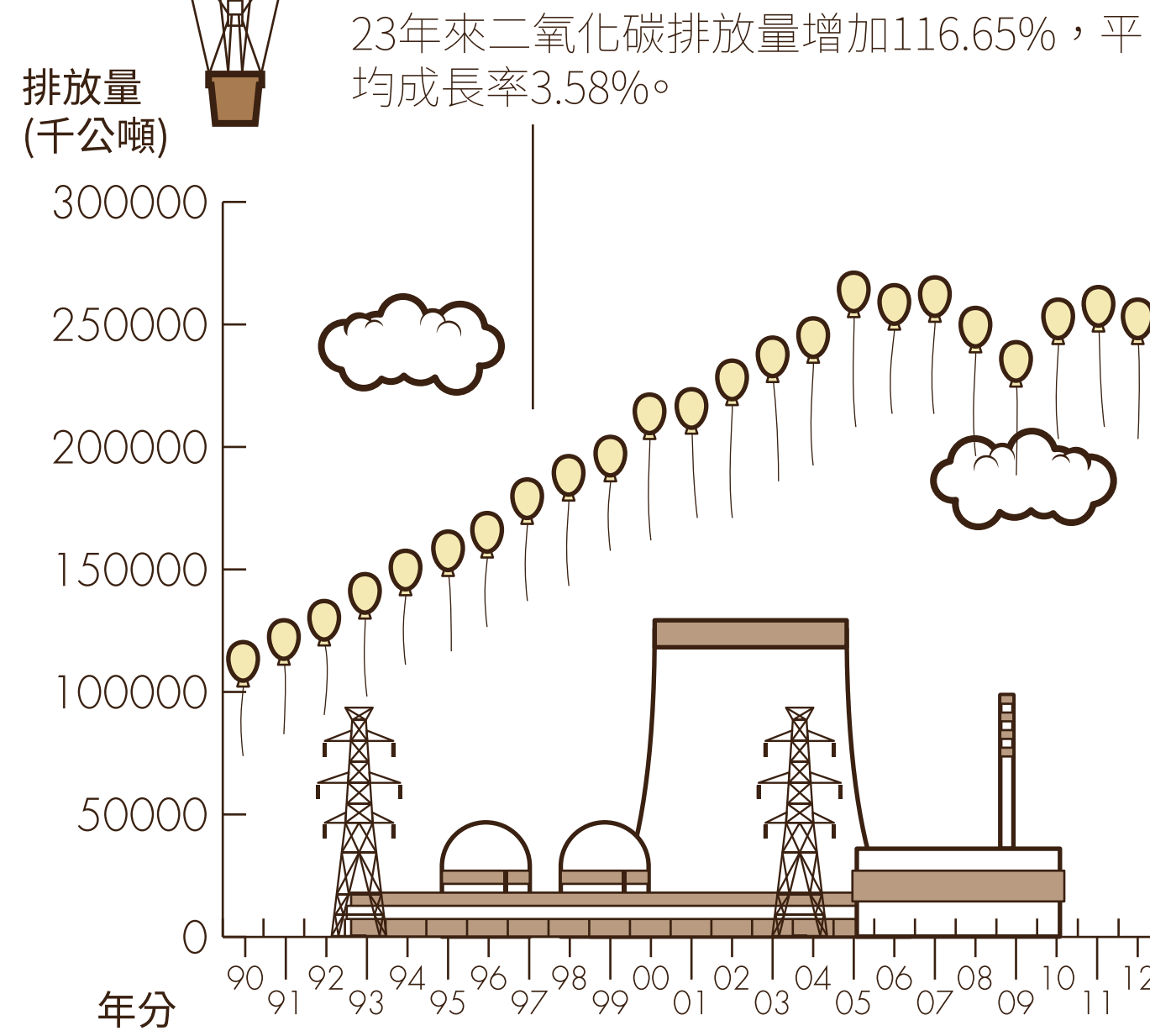
2012 各溫室氣體占總 排放量之比例



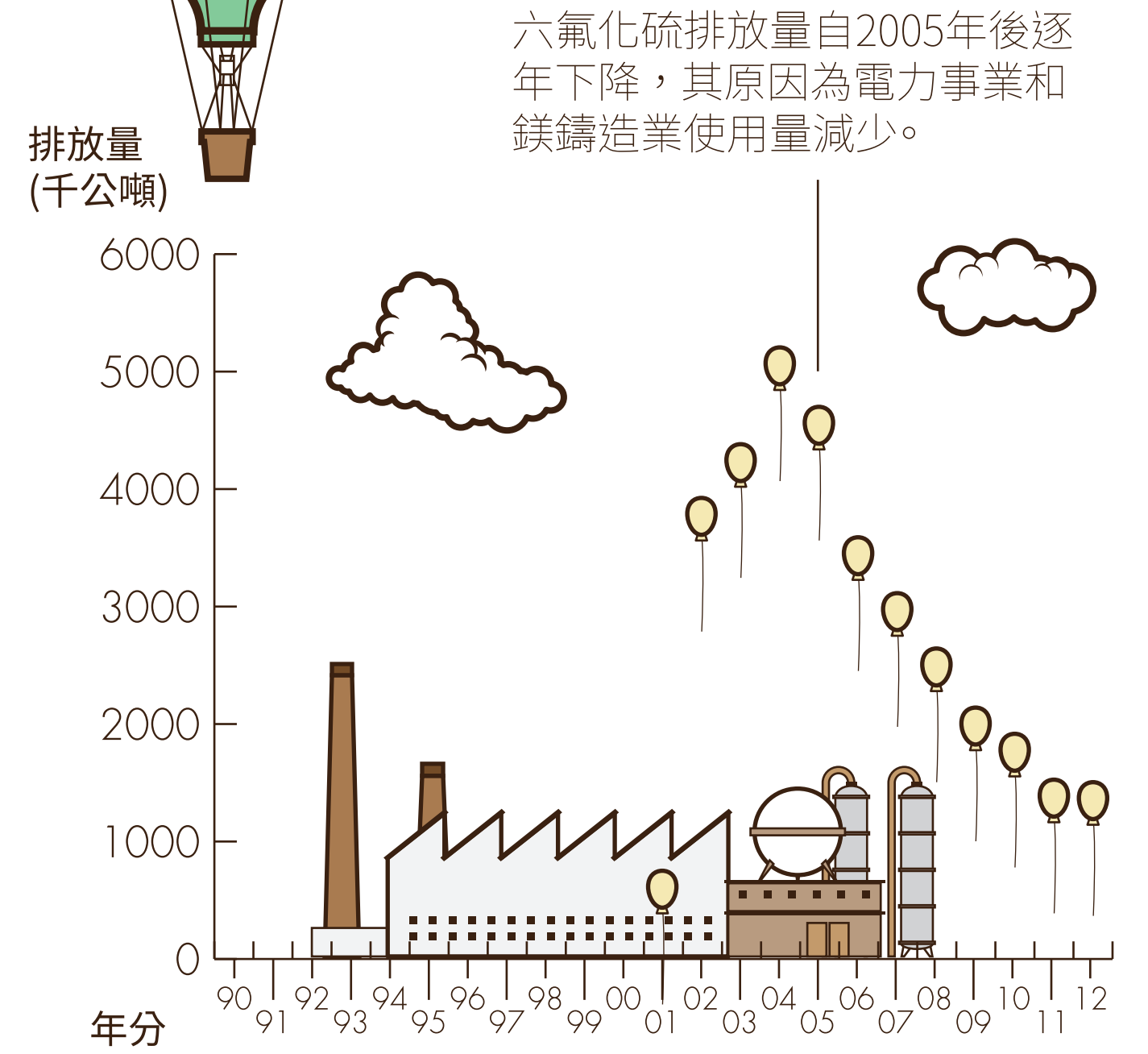
- 1st 二氧化碳 96.21%
- 2nd 氧化亞氮 1.52%
- 3rd 甲烷 1.08%
- 含氟氣體總和 1.19%



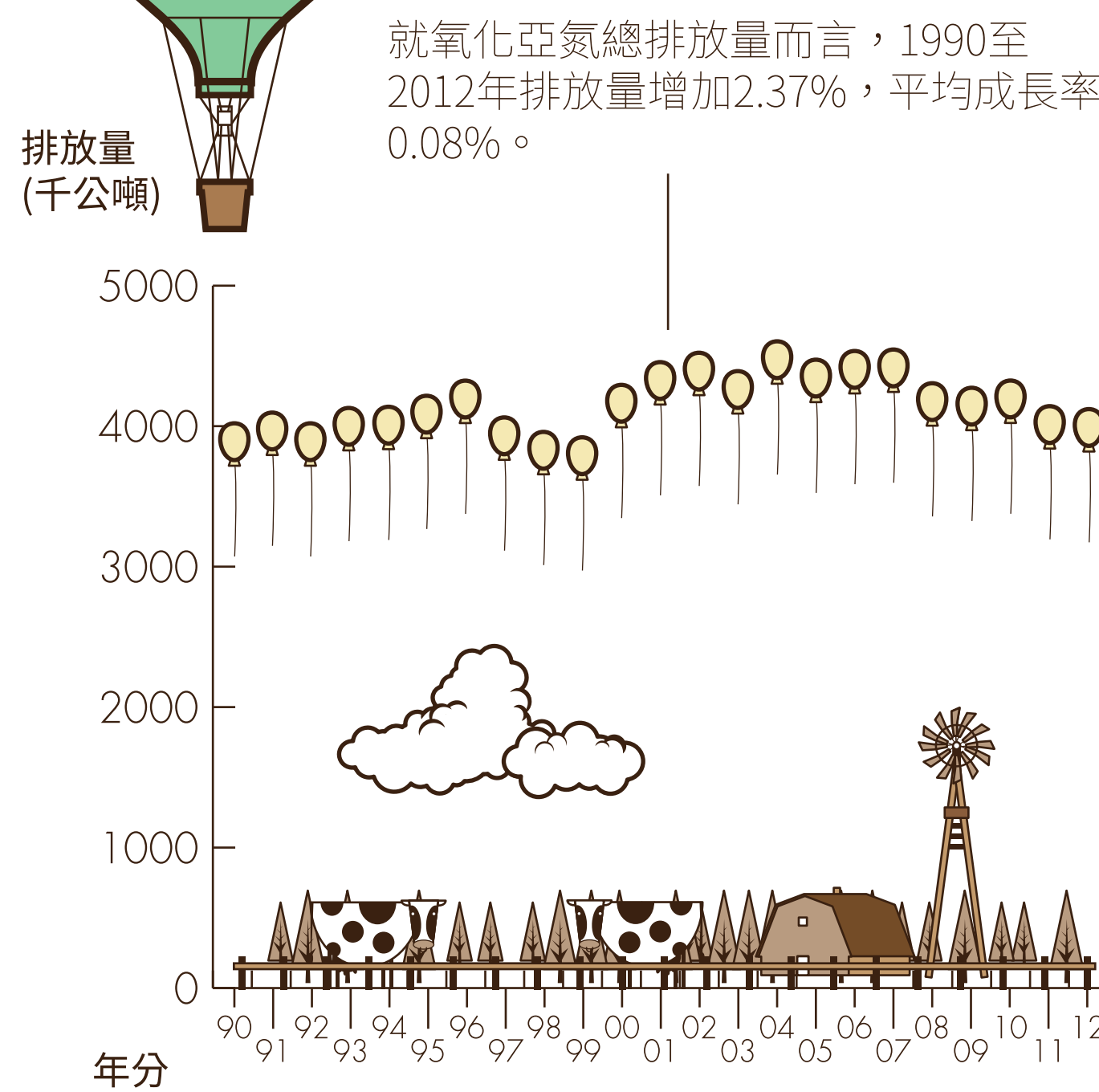
二氧化碳



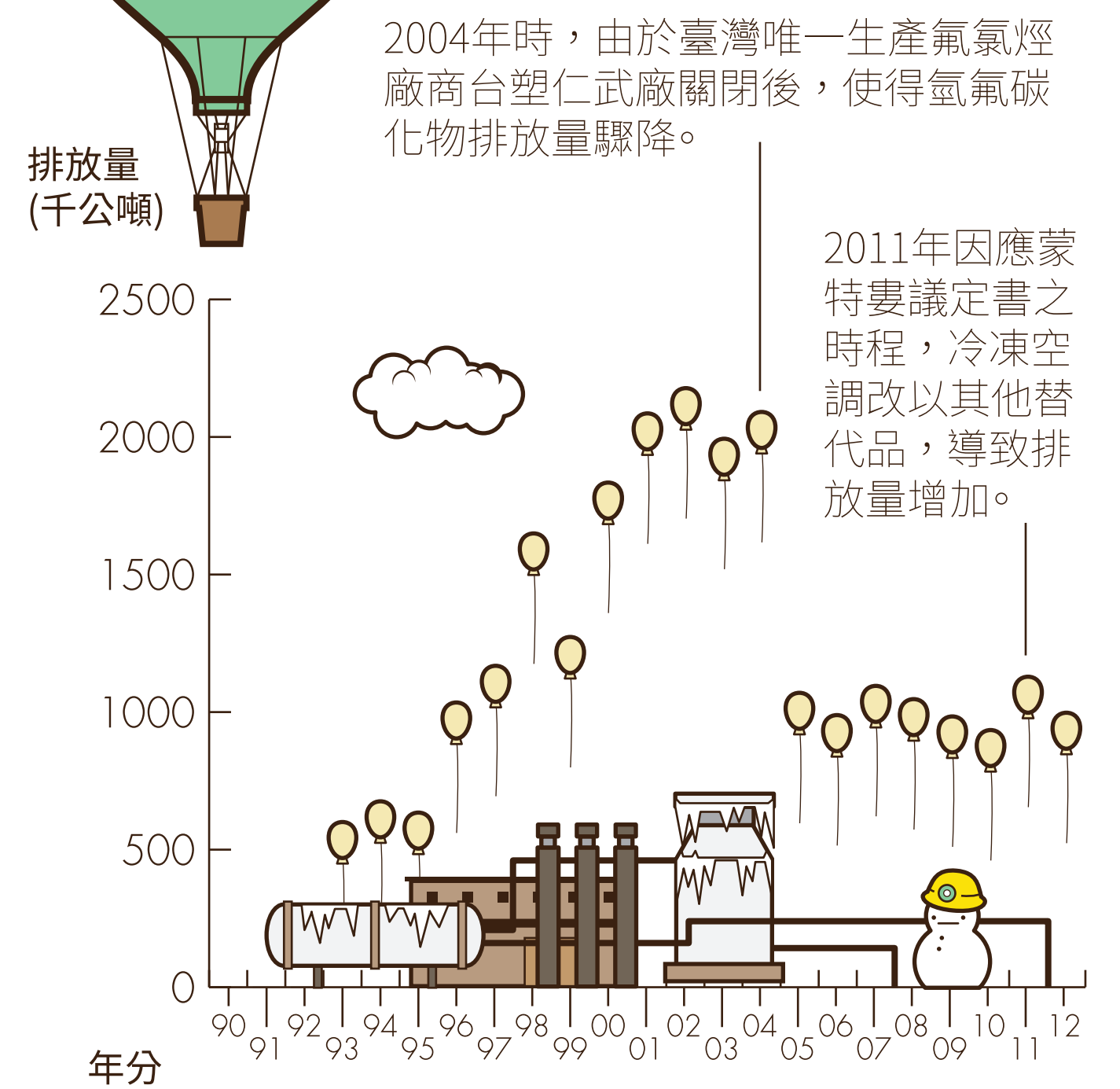
六氟化硫



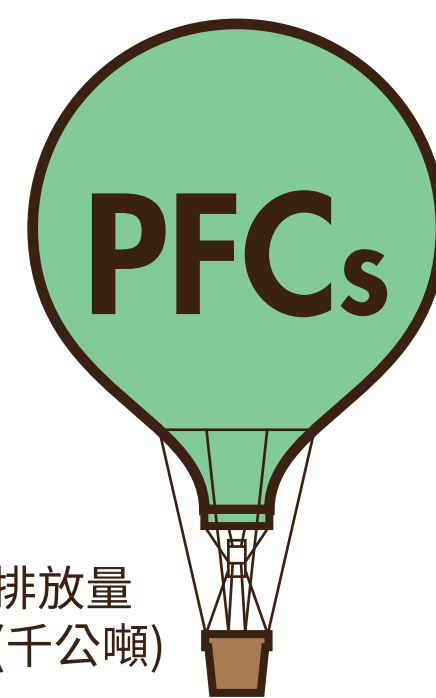
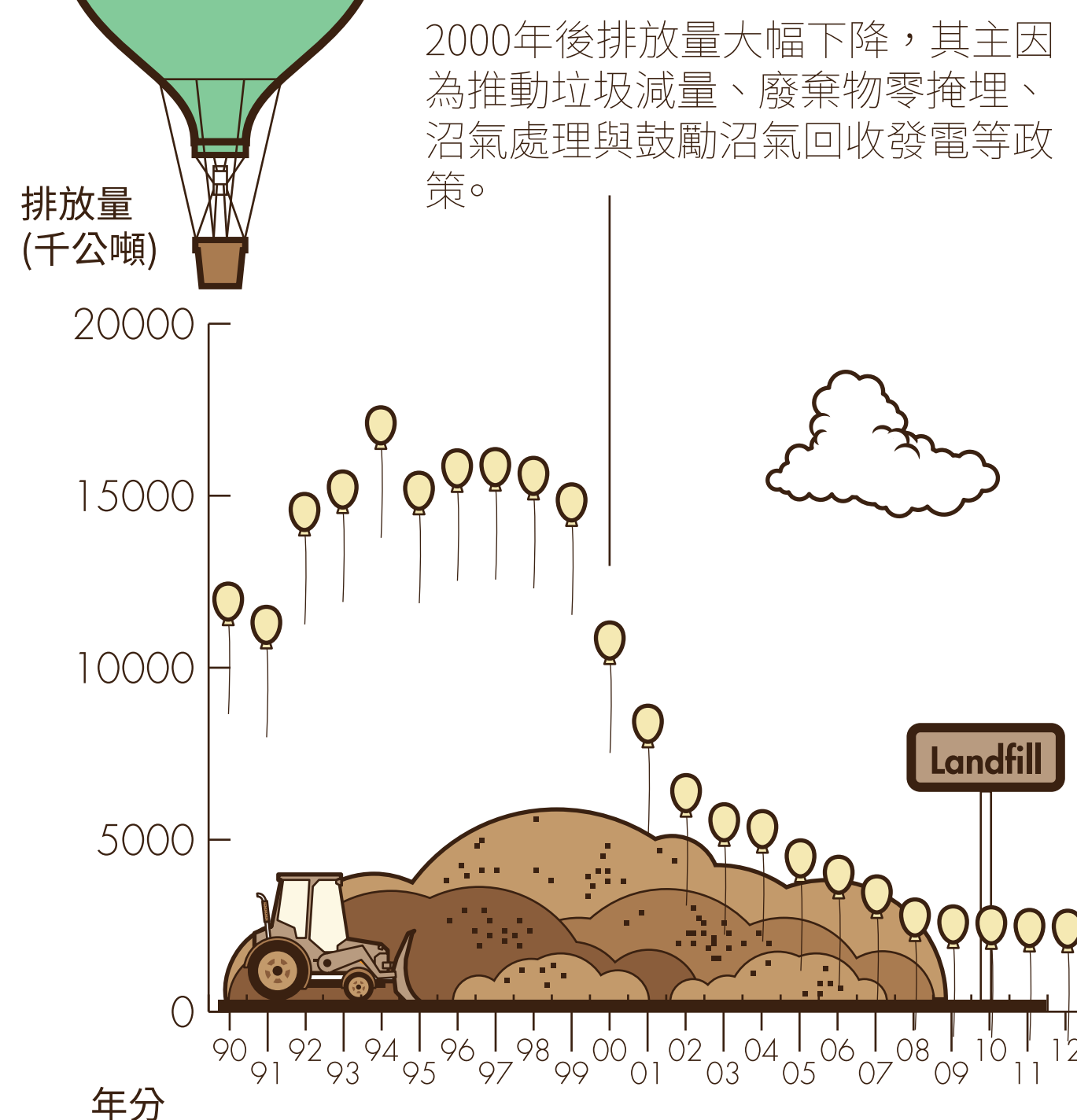
氧化亞氮



氫氟碳化物



甲烷



全氟碳化物

